



WINTOWER

Winterthurs höchstes Geschäftshaus

Standpunkt

Wer sich für den Wintower entscheidet, setzt ein klares Zeichen. Für sich und für andere. Wer sich hier niederlässt, verfolgt hohe Ziele und hat ebensolche Ansprüche.

Der Wintower ist das höchste und vielleicht auch bekannteste Gebäude der sechstgrössten Stadt der Schweiz. Er ist für exklusive Ansprüche konzipiert. Jedes Geschoss bietet offene und maximal flexible Büroflächen an einer der begehrtesten Lagen in Winterthur.

Werden Sie ein zufriedener Mieter im Wintower und schon bald profitieren Ihren Kundinnen, Kunden und Mitarbeitenden von der prominenten Lage und dem edlen, hochwertig ausgestatteten Gebäude.

Die Fotografie wurde an einem Morgen in Winterthurs Rosengarten aufgenommen.





Übersicht

Das 1966 erbaute Hochhaus wurde im Jahr 2007 umfassend saniert und auf 26 Geschosse und 99,7 Meter aufgestockt. Die wichtigsten Informationen zum Gebäude sind nachfolgend kompakt zusammengefasst.

KURZBESCHRIEB LIEGENSCHAFT

26-geschossiges Hochhaus

BAUJAHR / SANIERUNG

1967 / 2011

NUTZUNG

Bürogebäude mit zentralem Welcome Desk

EIGENTÜMERIN

Belplan Immobilien AG

FASSADE

Glasfassade mit vorgehängten
Betonelementen

HEIZUNG / KÄLTE / LÜFTUNG

Minergie-kompatible Haustechnik mit
Wärmerückgewinnungsanlage, kontrollierter
Lüftung und Kühldecken

LIFT / TREPPENHAUS

6 Personenlifte, 2 Treppenaufgänge

BESUCHERPARKPLÄTZE

13

Extras

EINGANGSHALLE UND WELCOME DESK

Die grosszügige und helle Eingangshalle sichert Ihnen einen gelungenen ersten Eindruck. Ihre Besucherinnen und Besucher werden durch den Welcome Desk professionell empfangen und auf Wunsch im Wartebereich mit Getränken versorgt.

AUDITORIUM

Der ideale Raum für Ihre Präsentationen und Konferenzen. Verschiedene Bestuhlungsvarianten, Leinwand, Beamer und Mikrofonanlage gehören neben der Bereitstellung von Getränken zum Servicepaket.

PARKÄHNLICHE AUSSENANLAGE

Im Wintower steht Ihr Erfolg im Mittelpunkt. Ergänzend dazu bietet die begrünte Aussenanlage Raum zum Entspannen und für neue Ideen.

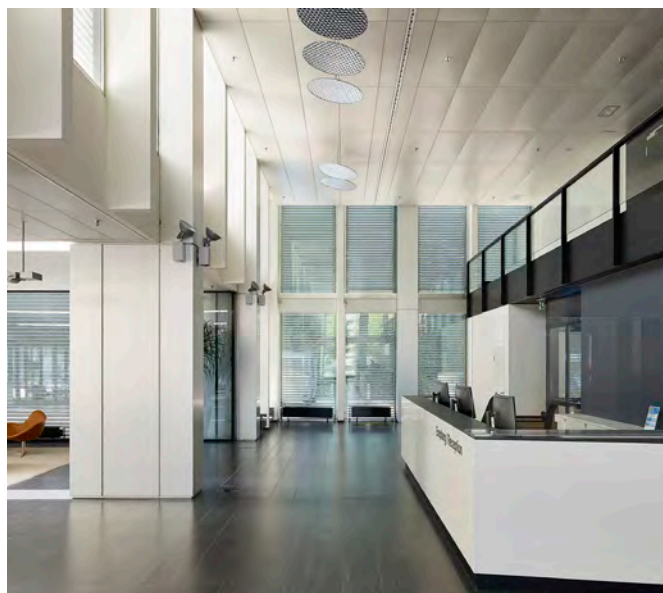
DUSCHEN

Zwei Duschräume sind mit jeweils fünf einzelnen Duschkabinen und abschliessbaren Garderobenschränken ausgestattet.

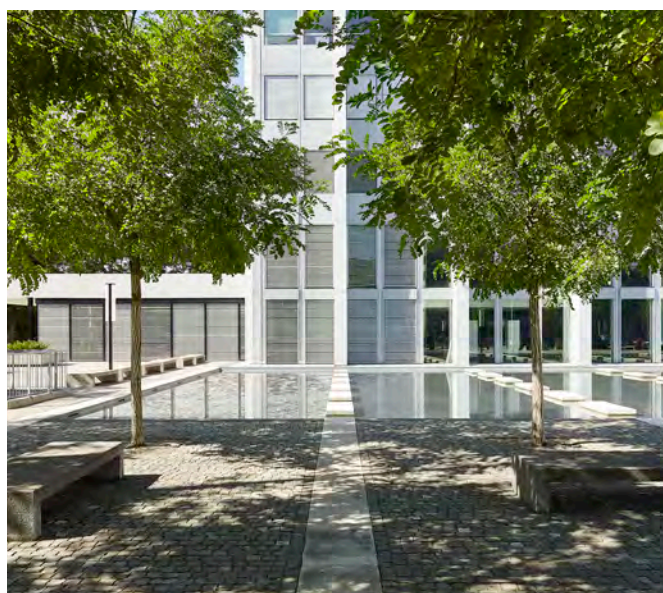
PANORAMA-TERRASSE

Von der 600 m² grosse Panorama-Terrasse reicht der Blick über Winterthur bis hin zu den Alpen. Dieser Anblick fasziniert jedes Mal aufs Neue.

Für Sie und Ihre Mitarbeitenden ist diese Exklusivität künftig täglich verfügbar. Ob beim Lunch oder im kleinen Kreis zum Zelebrieren Ihrer Erfolge. Die Terrasse ist auch ideal für besondere Events geeignet. Ihre Kundinnen und Kunden werden sich noch lange an diese exklusive Location erinnern.



Welcome Desk



Aussenanlage



Drohnenaufnahme mit Blick über Panorama-Terrasse



Flexibilität

Die Büroflächen im Wintower bieten maximale Möglichkeiten für Ihre Ansprüche und Konzepte. Der nachfolgende Edelrohbaubeschrieb und Grundriss ist vom 1. bis zum 23. Geschoss identisch. Die Flächenerschliessung erfolgt im zentral angelegten Kern über sechs schnelle Personenlifte und zwei Treppenaufgänge. Jedes Stockwerk verfügt über einen gekühlten Serverraum mit bereits montierten Racks, getrennte WC-Anlagen und einen separaten Putzraum.

EDELROHBAU

Fläche / Raumteilung

- 678 m² pro Geschoss
- Flexible Raumteilung

Bodenbelag

- Betonrohbauboden

Fenster

- Umgehende Fensterfront
- Elektrische, lichtgesteuerte Aussenstoren
- Rollos im Innenbereich

Wände / Decken

- 3 m Raumhöhe
- Hohldecken mit Lüftung, Kühlelemente
- Sprinkleranlage

Elektroinstallationen

- Brüstungskanäle mit Cat-7-Verkabelung
- 230-V-Steckdosen
- Glasfaseranschluss
- Klimatisierter Serverraum

Heizung / Kälte / Lüftung

- Wärmeverteilung über Radiatoren
- Kältedecken
- Kontrollierte Lüftung

WC-Anlagen

- 2 WC-Anlagen pro Geschoss

Sonstiges

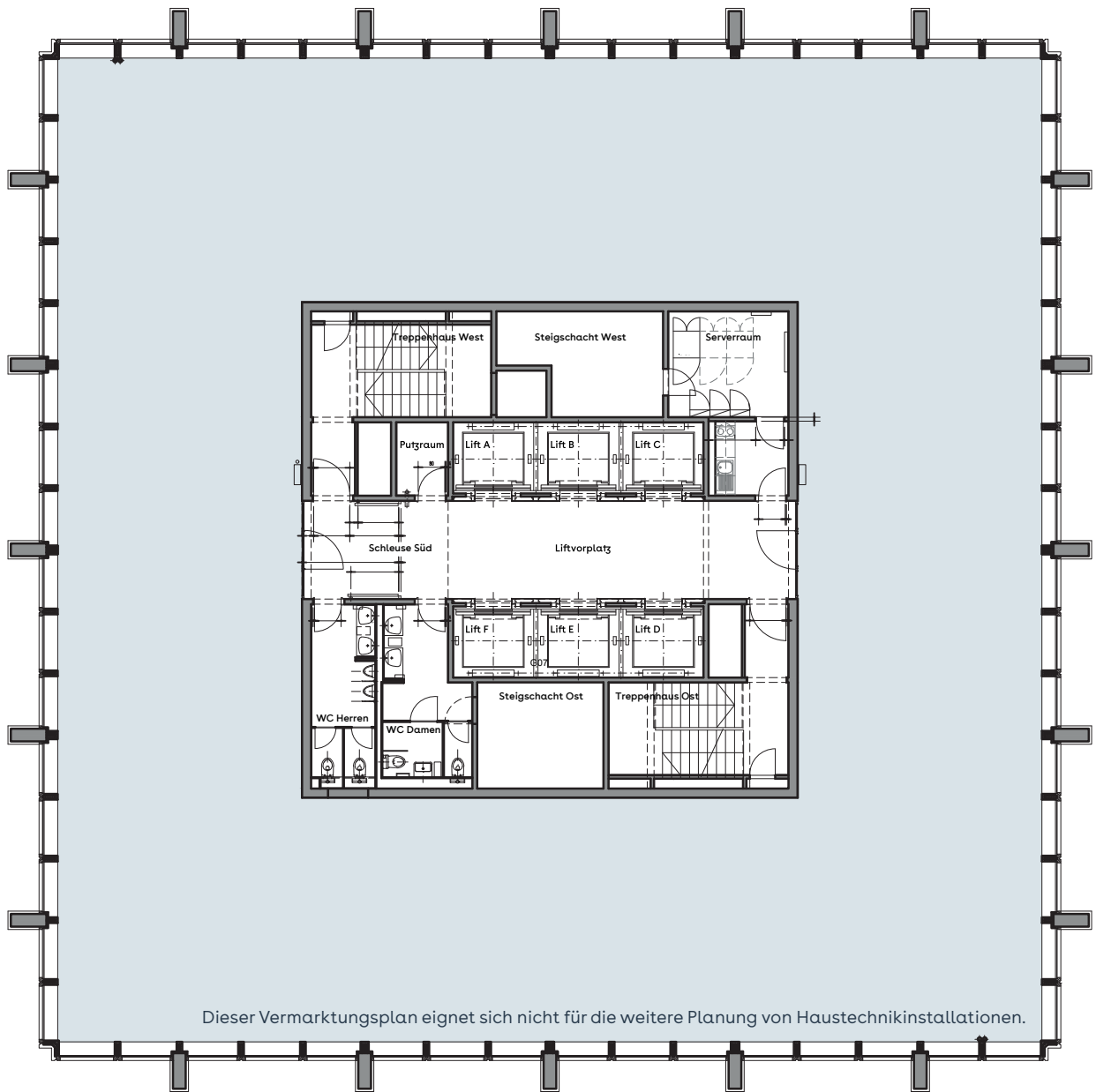
- 2 Nasslöschposten pro Geschoss
- Badge-Anlage
- Putzraum/kleiner Vorraum pro Geschoss

Parkplätze

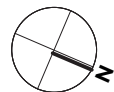
- 3 Einstellplätze pro Geschoss
- 1 Aussenabstellplatz pro Geschoss
- Weitere Parkmöglichkeiten auf Anfrage

Kellerabteil / Lagerung

Auf Anfrage



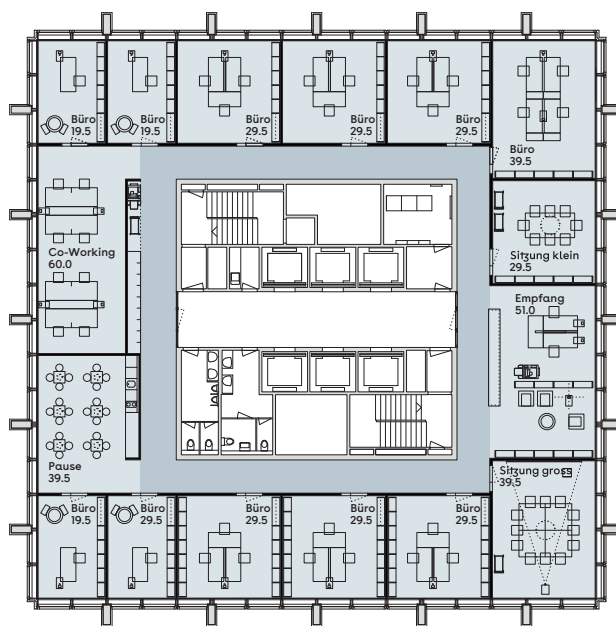
Dieser Vermarktungsplan eignet sich nicht für die weitere Planung von Haustechnikinstallationen.





Aufnahme des Mieterausbaus im 4. Obergeschoss

Varianten



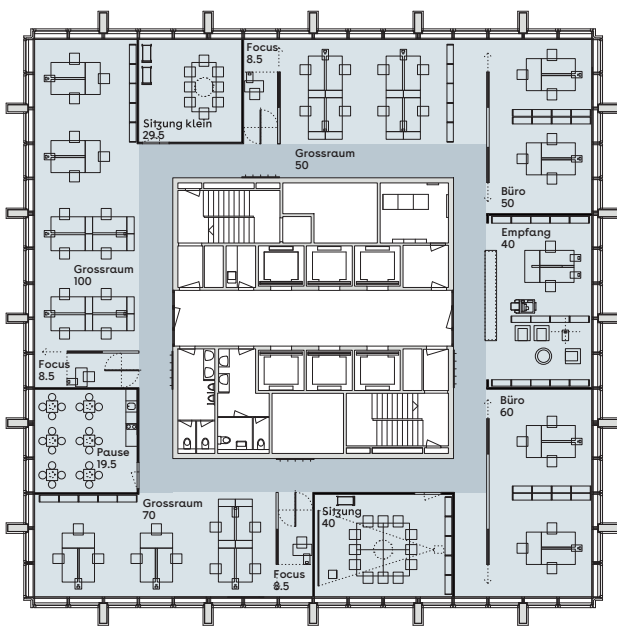
VARIANTE I

Vollgeschoss mit Einzelbürotrennung

- Repräsentativer Empfang
- Individuelle Bürogrößen realisierbar als Einzelbüros
- Rund 28 Arbeitsplätze
- 2 Sitzungsräume
- Mitarbeiterfreundlicher Pausenbereich
- Sämtliche Büroflächen mit idealer natürlicher Belichtung



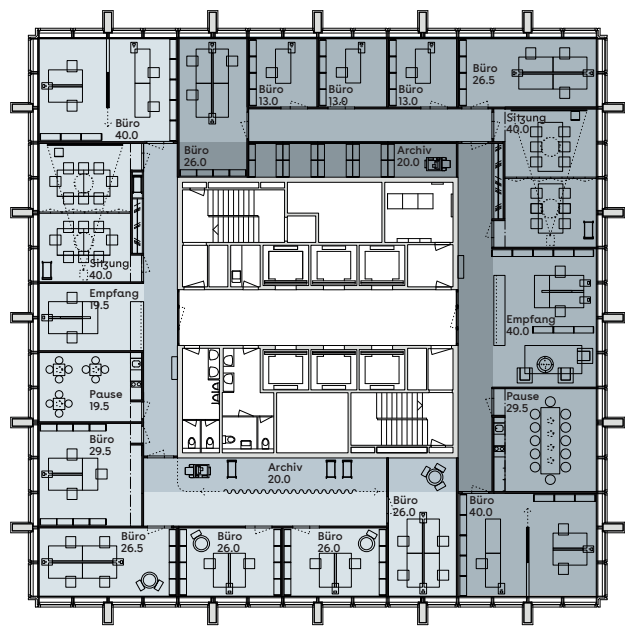
Der Mieterausbau im 4. Obergeschoss beinhaltet 50 Open-Space-Büroarbeitsplätze inklusive Empfangsbereich, Pausenzonen, Sitzungszimmer und Küche



VARIANTE II

Gesamtes Geschoss mit Open-Space

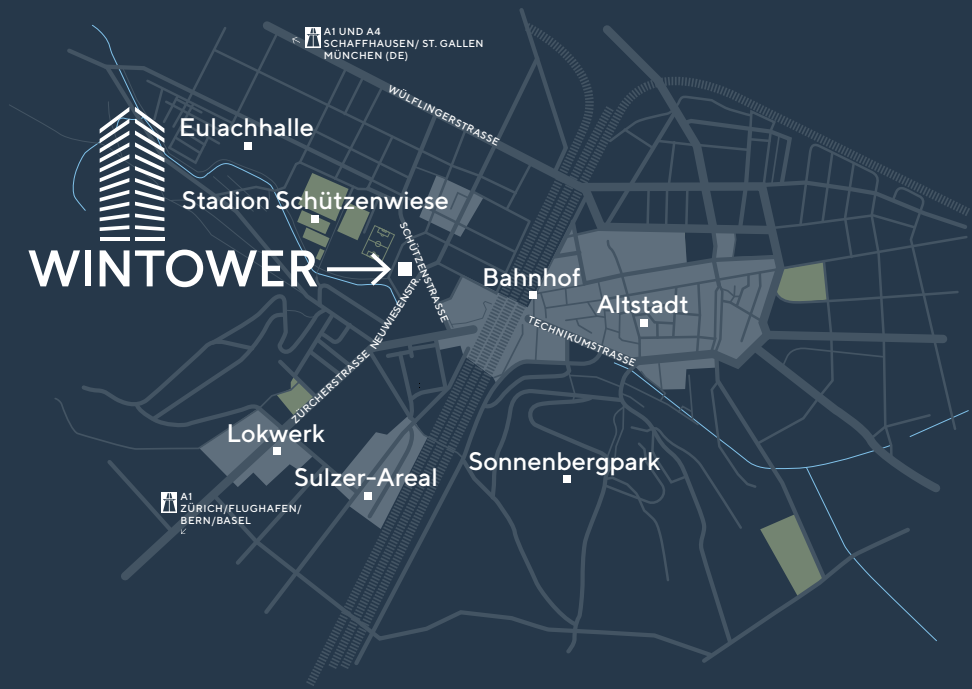
- Flexible, offene Gestaltung
- Grosszügiger Eingangs- und Wartebereich
- Individuell abtrennbare Meeting- und Pausenräume innerhalb der Fläche
- Rückzugsmöglichkeiten in Focus-Räume
- Unkomplizierte Anordnung in verschiedenen Kombinationen für bis zu 44 Arbeitsplätze
- Sämtliche Bürofläche mit idealer natürlicher Belichtung



VARIANTE III

Halbgeschoss mit Einzelbürotrennung

- Flexible Empfangsgrösse (2 Varianten)
- Individuelle Bürogrössen realisierbar als Einzelbüros
- Rund 20 Arbeitsplätze pro Halbgeschoss
- 2 Sitzungsräume
- Mitarbeiterfreundlicher Pausenbereich
- Sämtliche Bürofläche mit idealer natürlicher Belichtung



Standort

Der Wintower gehört zu Winterthur wie die Namen Sulzer, Rieter oder Schweizerische Lokomotiv- und Maschinenfabrik (SLM) und heute auch die Versicherungsgesellschaft AXA Winterthur. Der Bahnhof Winterthur bewältigt die fünftöchste Passagierfrequenz der Schweiz; 15 Kilometer südwestlich liegt der Flughafen Zürich. Dank der S-Bahn ist Zürich in weniger als 30 Minuten erreichbar. Auch für den Individualverkehr ist Winterthur gut gerüstet. Eine Autobahnumfahrung stellt den Anschluss in alle vier Himmelsrichtungen her.

Unmittelbar beim Wintower befinden sich Verpflegungs- und Einkaufsmöglichkeiten aller Art. In der Pause kann an der Eulach gegoggt werden. Die Altstadt ist fürs Flanieren wie geschaffen. Winterthur ist auch kulturell auf der Höhe. Es finden sich hier Theater, Musikveranstaltungen und weltbekannte Museen und Kunstsammlungen. Winterthur ist die sechstgrösste Stadt der Schweiz und das merkt man auch. Hier gibts alles unmittelbar vor der Haustüre.

DISTANZEN

Auto

Zürich:	20 Minuten
Flughafen:	15 Minuten
St. Gallen:	50 Minuten
Schaffhausen:	40 Minuten
Basel:	1 Stunde 20 Minuten
Bern:	1 Stunde 30 Minuten

Öffentliche Verkehrsmittel

Zürich:	19 Minuten
Flughafen:	12 Minuten
St. Gallen:	36 Minuten
Schaffhausen:	27 Minuten
Basel:	1 Stunde 24 Minuten
Bern:	1 Stunde 25 Minuten

Die Drohnenaufnahme zeigt den Wintower im Abendlicht vor der faszinierenden Alpenkulisse.





EIN ANSPRECHPARTNER FÜR ALLE ANLIEGEN

Terresta ist von der ersten Kontaktaufnahme bis hin zur Schlüsselübergabe der fertigen Mietfläche Ihre erste Anlaufstelle – und bleibt dies auch während des gesamten Mietverhältnisses.

Sie wünschen detaillierte Unterlagen, weitere Informationen oder möchten einen Besichtigungstermin vereinbaren? Wir freuen uns auf Sie!

TERRESTA

Terresta Immobilien- und Verwaltungs AG
Neuwiesenstrasse 15
8400 Winterthur
052 209 01 31
info@terresta.ch

Aktuell verfügbare Flächen finden Sie
auf www.wintower.ch.

